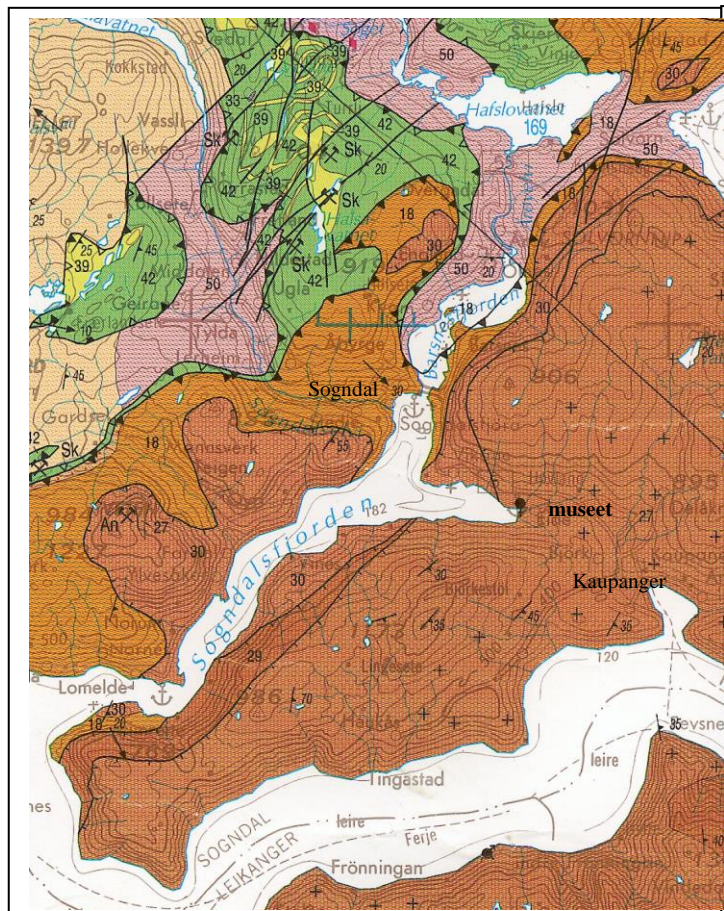


Geologi og jordsmonn

Den viktigaste føresetnaden for jordbruket



BERGARTAR OG JORDSMONN

Bergartane på Kaupangerhalvøya er tungtvitrane; dei vert seint nedbrotne. Dette fører til **næringsfattig jordsmonn**. På museumsområdet er jordsmonnet stort sett tynt og usamanhengande, og **vegetasjonen er artsfattig**. Lite kravfulle artar dominerer. Furuskog med lyngartar er typisk. Røsslyngfuruskog veks på den magraste jorda.

Bergartane på museumsområdet er ulike **variantar av bergarten anortositt**.

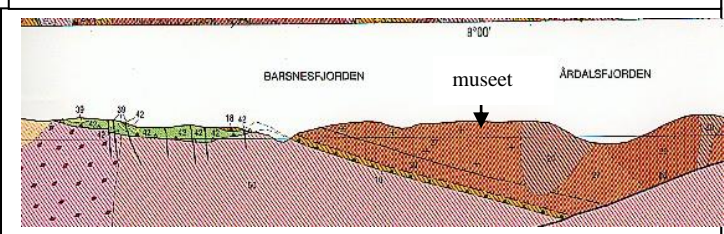
Ein populær variant er **koronitt** som du ser eit døme på her i utstillinga. Koronitten inneheld minerala kvit *plagioklas-feltspat*, raudbrun *granat* og grønn *amfibol* og *pyroksen*. Minerala dannar eit spesielt kulemønster.

FØRESETNAD FOR JORDBRUKET

Utstillinga viser døme på dei ulike bergartane som er vist på berggrunnskartet. Kulergranitt er ein sjeldan bergart.

Bergartar og jordsmonn var saman med klima dei viktigaste føresetnadane for menneska. **Her på Kaupanger var ikkje dei naturlege føresetnadane så gode**, og menneska som budde her måtte streve mykje for å skaffe nok mat til menneske og dyr. Reiskapane inne i jordbruks-samlinga gjev også eit bilete av dette.

gjev eit innblikk i korleis dei brukte det som naturen gav dei. **Den minste vekst vart brukt til ulike føremål til menneske eller dyr**. Dei ulike postane på stien er berre eit lite utval av det dei brukte.



Berggrunnskart over Sogndalsområdet (øvt) og tverrsnitt av jordskorpa frå overflata og djupt ned til ca 30 km. Snittet er vist på berggrunnskartet som ein strek frå Veitastrand mot Årdal.

Anortositt-gneisen på svaberget du står ved no, har ein gong vore ei seig, varm smeltetmasse som har størkna. Seinare har den blitt folda og sprotke opp i forkastingar etter kvart som jordskorpa rørte på seg.

Kan du sjå foldningar og forkastningar på museumsområdet ?

Kvifor er ikkje geologi og jordsmonnet så avgjerande for jordbruket som før ?